

UCHWAŁA NR VI.32.2024
RADY GMINY ŁĘKI SZLACHECKIE

z dnia 24 września 2024 r.

w sprawie wstępnej lokalizacji przystanków komunikacyjnych w miejscowości Żerechowa przy drodze powiatowej na terenie Gminy Łęki Szlacheckie

Na podstawie art. 18 ust. 2 pkt 15 ustawy z dnia 8 marca 1990 r. o samorządzie gminnym (t.j. Dz. U. z 2024 r. poz. 609), oraz art. 20 f pkt 1 ustawy z dnia 21 marca 1985 r o drogach publicznych (Dz. U. z 2024r. poz. 320), Rada Gminy Łęki Szlacheckie uchwała, co następuje:

§ 1. Dla zaspokojenia potrzeb mieszkańców Gminy Łęki Szlacheckie wskazuje się następujące miejsce lokalizacji nowych przystanków komunikacyjnych przy drodze powiatowej:

- 1) droga powiatowa nr 3926E w miejscowości Żerechowa, przy działce nr 579/1 obręb 0028 Żerechowa;
- 2) droga powiatowa nr 3926E w miejscowości Żerechowa, przy działce nr 398/1 obręb 0028 Żerechowa.

§ 2. Wstępne miejsce lokalizacji nowych przystanków komunikacyjnych obowiązujących w obie strony oznaczono w załączniku nr 1 do niniejszej uchwały.

§ 3. Uchwała podlega przekazaniu do zarządcy drogi – Zarządu Dróg Powiatowych w Piotrkowie Trybunalskim, celem uwzględnienia przy ostatecznej lokalizacji przystanków.

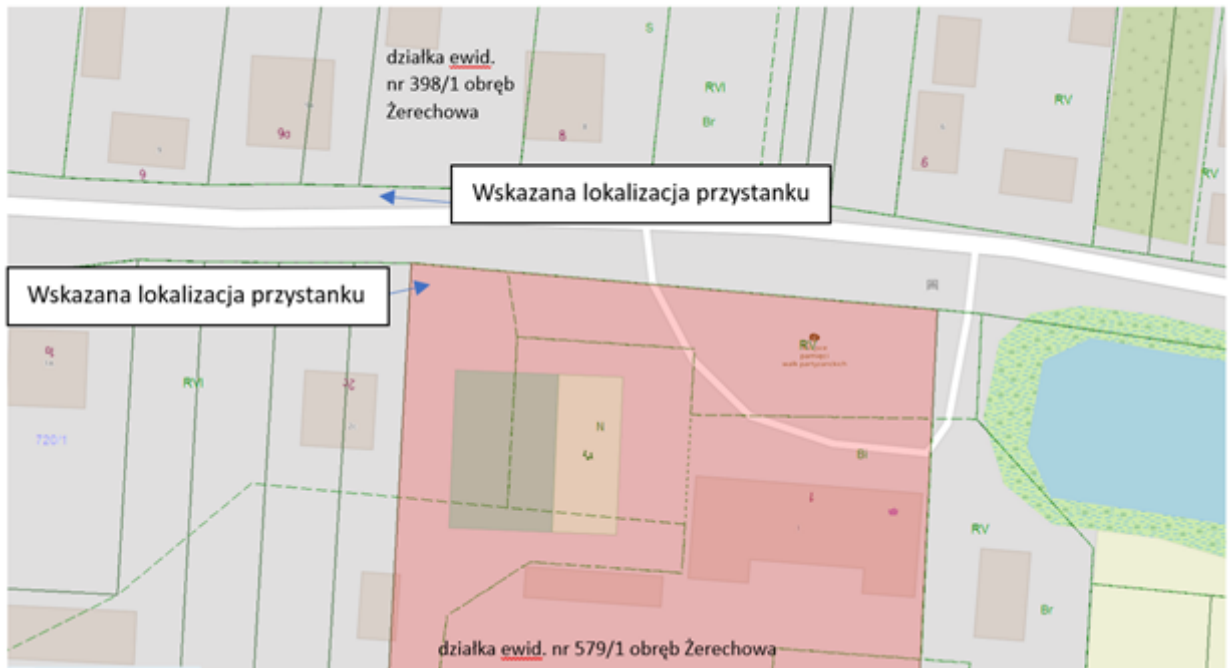
§ 4. Wykonanie uchwały powierza się Wójtowi Gminy Łęki Szlacheckie.

§ 5. Uchwała wchodzi w życie z dniem podjęcia.

Przewodniczący Rady
Gminy Łęki Szlacheckie

Mariusz Majchrzak

Załącznik do uchwały Nr VI.32.2024
Rady Gminy Łęki Szlacheckie
z dnia 24 września 2024 r.



UZASADNIENIE

W oparciu o art. 20 f pkt 1 ustawy z dnia 21 marca 1985 r o drogach publicznych (Dz. U. z 2024r. poz. 320), Rada Gminy Łęki Szlacheckie dla zaspokojenia potrzeb mieszkańców ustala wstępne miejsca lokalizacji nowych przystanków komunikacyjnych usytuowanych w ciągu drogi powiatowej w formie uchwały. Zarządca drogi jest obowiązany uwzględnić wskazane lokalizacje. O ostatecznej lokalizacji nowych przystanków decyduje zarządca drogi, uwzględniając charakter drogi oraz warunki bezpieczeństwa ruchu drogowego.

Wskazanie miejsc lokalizacji nowych przystanków komunikacyjnych następuje w celu uwzględnienia potrzeb mieszkańców związanych z funkcjonowaniem publicznego transportu zbiorowego na terenie Gminy Łęki Szlacheckie. Wstępne miejsca lokalizacji nowych przystanków komunikacyjnych skrócą dystans do miejsc zamieszkania mieszkańców, poprawią dostępność oraz wpłyną na poprawę bezpieczeństwa w ruchu drogowym.

Wobec powyższego przyjęcie niniejszej uchwały jest uzasadnione.